



## **Farbcoating**

SOLUTIONS IN GLASS

## Farbcoating

In einem bei GVB entwickelten Prozess können beinahe alle farblosen zylindrischen Dimensionen mit einer transparenten Farbschicht versehen werden.

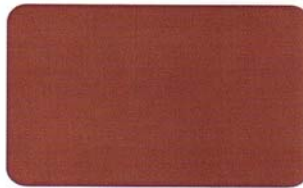
Das farbige Spezialglascoating wird auf der Innenoberfläche oder Außenoberfläche der Röhre aufgebracht und vermittelt dem Betrachter den Eindruck eines massiv gefärbten Glaszylinders. Neben den Sonderfarben, die im wesentlichen für größere Serien in Frage kommen, bietet GVB eine Standardfarbenpalette mit vielen klaren und matten Farbtönen an.



**Standard-Farbenpalette in Anlehnung an Pantone Matching System und CMYK**



Schwarz 3 C  
69/0/43/100



Braun 499 C  
0/56/60/47



Gelb 1375 C  
0/38/76/0



Orange 172 C  
0/69/83/10



Grün 357 C  
79/0/87/56



Blau 2738 C  
100/79/0/0



Rot 206 C  
0/100/43/0



Blau 2925 C  
87/23/0/0



Grün 354 C  
91/0/83/0



Violet 268 C  
94/91/0/0

Weiß können wir nur als deckenden Farbton herstellen.  
Alle vorstehend abgebildeten Farben können auch in seidenmatt produziert werden.  
Wir weisen darauf hin, dass die abgebildeten Farben nur Richtwerte darstellen. Auf einem transparenten Hintergrund, wie Glas, kann die Farbwirkung von der Farbabbildung abweichen.

**Haben Sie Fragen zu unserem Farbcoating oder brauchen Sie eine individuelle Beratung zum Thema Leuchtglas, dann senden Sie uns doch einfach eine Email mit der Beschreibung Ihres Anliegens.**

**Wir würden uns freuen, wenn wir Ihnen ein auf Ihre Bedürfnisse zugeschnittenes Angebot unterbreiten können.**

**Ihr GVB – Team**



Ihre Ansprechpartnerin: Birgit Marquardt - Produktveredelung

**GVB – Solutions in Glass**  
**Schlackstr. 3**  
**D-52080 Aachen**  
**Tel. : 0241/9108588**  
**Fax: 0241/9108589**  
**Email: [Birgit.Marquardt@g-v-b.de](mailto:Birgit.Marquardt@g-v-b.de)**  
**[www.g-v-b.de](http://www.g-v-b.de)**